



Resipientanalyse AS

Foretaksnr.: NO 998 058 376 mva

Adresse: Råtun 24E
5239 Rådal

Kontaktperson: Frode Berge-Haveland

Telefon: 40 23 17 79

Epost: post@raas.no

Internett: <http://www.raas.no>

Oppdatert 13.10.2023

Info ark: MOM B-gransking ved fiskeoppdrett

Vi er eit kompetent organ med kvalifisert marinbiologisk kompetanse til å utføre oppdrag med MOM B-gransking. Vi har utarbeid MOM B-granskingar sidan 2004. Sidan 1. April 2023 rapporterer vi våre rapportar til FD på MinSide:

B-undersøkelse for lokalitet 17015

Lokalitetstiltal 1
PDF generert 2023-06-07T09:32:06.774970176Z
Rapport ID 12935

Generell informasjon

Navn/Prosjekt	MOM B-undersøkelse
Oppdragsnr.	17015
Dato	06.06.2023
Utført av	Resipientanalyse AS
Sted	Seglberget
Formål	Utføre MOM B-gransking ved lokalitet 17015.
Referanse	FD 17015

Proveskjema B.1: prøvepunkt 1 til 10

Prøvepunkt	Proveskjema										Sum
	1	2	3	4	5	6	7	8	9	10	
1	1	1	1	1	1	1	1	1	1	1	10
2	1	1	1	1	1	1	1	1	1	1	10
3	1	1	1	1	1	1	1	1	1	1	10
4	1	1	1	1	1	1	1	1	1	1	10
5	1	1	1	1	1	1	1	1	1	1	10
6	1	1	1	1	1	1	1	1	1	1	10
7	1	1	1	1	1	1	1	1	1	1	10
8	1	1	1	1	1	1	1	1	1	1	10
9	1	1	1	1	1	1	1	1	1	1	10
10	1	1	1	1	1	1	1	1	1	1	10
Totalt	10	10	10	10	10	10	10	10	10	10	100

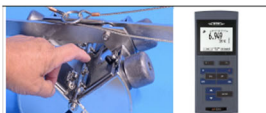
Proveskjema B.2: prøvepunkt 1 til 10

Prøvepunkt	Proveskjema										Sum
	1	2	3	4	5	6	7	8	9	10	
1	1	1	1	1	1	1	1	1	1	1	10
2	1	1	1	1	1	1	1	1	1	1	10
3	1	1	1	1	1	1	1	1	1	1	10
4	1	1	1	1	1	1	1	1	1	1	10
5	1	1	1	1	1	1	1	1	1	1	10
6	1	1	1	1	1	1	1	1	1	1	10
7	1	1	1	1	1	1	1	1	1	1	10
8	1	1	1	1	1	1	1	1	1	1	10
9	1	1	1	1	1	1	1	1	1	1	10
10	1	1	1	1	1	1	1	1	1	1	10
Totalt	10	10	10	10	10	10	10	10	10	10	100

3.0 Provetak

Provetak av sediment er utført etter Norsk Standard NS 9410:2016. Provene ble tatt med ein Van Veen Grab med prøvestørrelse 250 cm². Grubhovene ble tatt ut nær merdene som mogleg. Dybde ved prøvepunkt Mei oppgitt med tau ved prøvetaking.

pH og Eh i sedimentprovene ble målt med pH/Eh II analysedyrment. Særs H skilende få WTW med faste ledel og kompensering for pH måling. For måling: (Eh) måling blei Særs ORP løsningsmiddel med platin - sølv 02 sølvklorid 64 WTW.



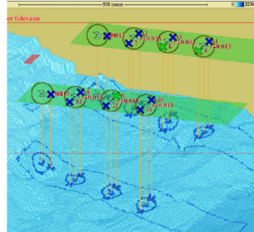
Figur 3.1. Grab og pH/Eh måler.



Figur 3.2. Kveit bakk. For sediment prøve og søl med møkk bakk.

Vellegg 1. Oleksbotkart Seglberget 06.06.2023.

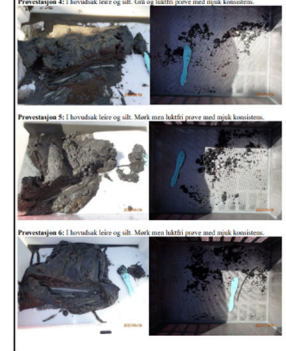
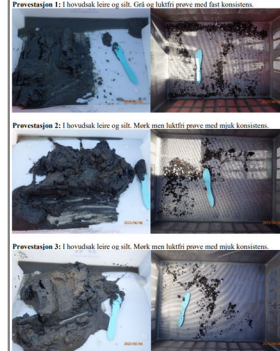
Resultat frå granskings ar markert i kart:



Tilstandsklasser:
 ☒ meget god
 ☑ god
 ☐ dårlig
 ☒ meget dårlig

Lokalitetens tilstand ved B-gransking: ☒

Vellegg 2. Bilete og skildring av sediment Seglberget 06.06.2023



Dersom kunde ynskjer rapport etter standard rapport mal, leverer vi fortsatt dette og:

Ta kontakt for tilbod på gransking!

Frode Berge-Haveland
Cand. Scient. Marin mikrobiolog
Dagleg leiar i Resipientanalyse AS